

**Lampe grecque et hellénistique moulée**

Type Howland 49 A variante b à anse excentrée, dites d'Éphèse

**Datation :** Fin Ile - Ier s. av. J.-C.**Technique :** Moulé(e)      **Matière :** Terre cuite      **Etat :** Intact(e)

Longueur	Largeur	Épaisseur	Hauteur	Diamètre
110 mm	49 mm	28 mm		

**Description**

Anse décentrée sur le côté droit, en forme de queue de poisson. Deux stries à la base, un petit cercle en son centre, d'où partent trois bandes en éventail, chacune délimitée par deux traits incisés. Réservoir de profil biconique. Large bandeau aux cannelures rayonnantes. Anneau plat entourant le grand trou de remplissage. Bec long, évasé, au bout arrondi au large trou de mèche. Trois bourrelets sur le dessus du bec. Base plate légèrement ovalisée et surélevée.

**Décor**

Cannelures rayonnantes.

## Lampe grecque et hellénistique moulée

Type Howland 49 A variante b à anse excentrée, dites d'Éphèse

---

### Equivalences

Howland 1958, type 49 A variante b à anse excentrée, dites d'Éphèse.

### Attestations

**Artefacts** : LMP-3083, Rousset\* (13) (coll. M. Sempéré, LMP-3083-1), Brando\* (2B) L. 120mm (coll. J.-C. Rivel)

**Djuric 1995** : C37

### Provenance

Ancienne collection LM. Provenance inconnue.

## Lampe grecque et hellénistique moulée

Type Howland 49 A variante b à anse excentrée, dites d'Éphèse

---

### Bibliographie

**Bussière, Rivel 2012** : Lampes antiques de Méditerranée. La collection Rivel (BAR S-2428), Oxford 2012.

**Djuric 1995** : S. Djuric, Ancient lamps from the Mediterranean (The Anawati collection, Catalog 1), Toronto 1995.

**Howland 1958** : The Athenian Agora Volume IV, Greek lamps and their survivals.

**Lampe grecque et hellénistique moulée**

Type Howland 49 A variante b à anse excentrée, dites d'Éphèse

---

Vue de face

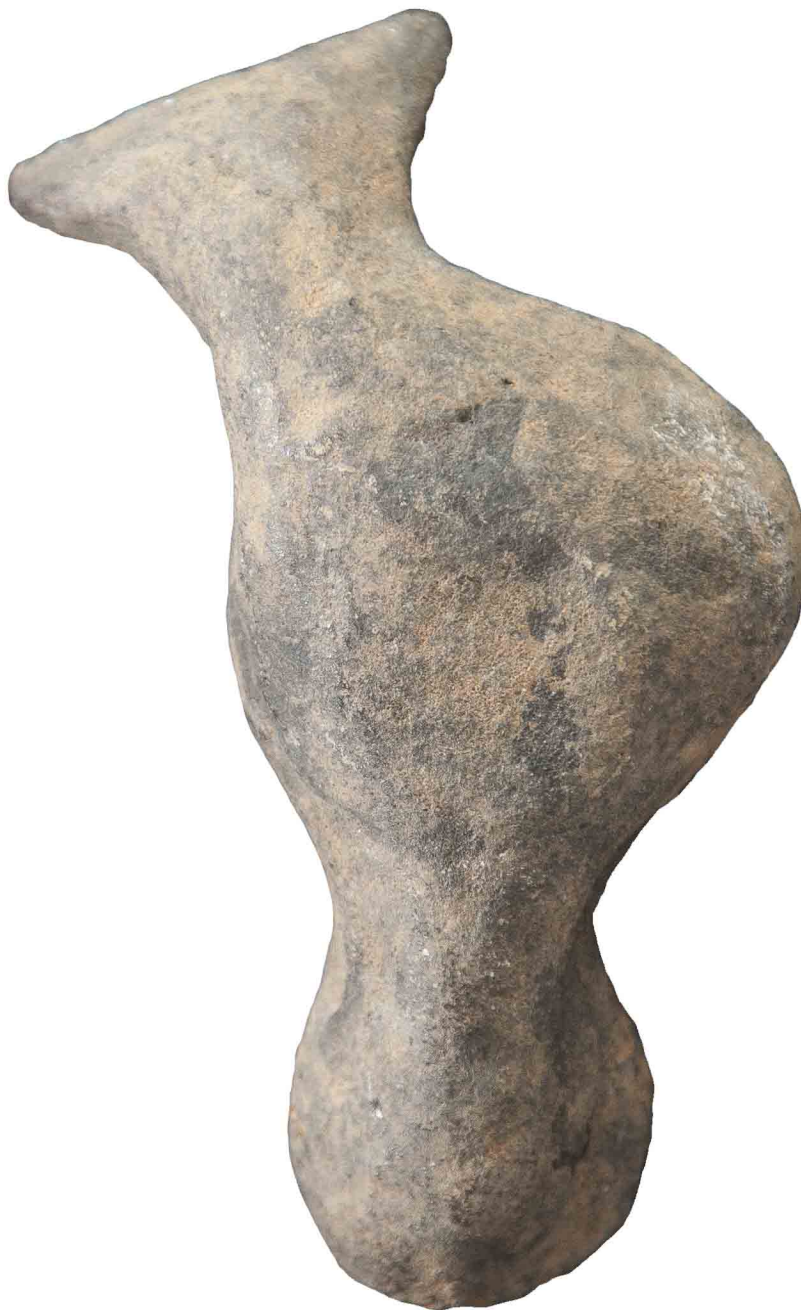


**Lampe grecque et hellénistique moulée**

Type Howland 49 A variante b à anse excentrée, dites d'Éphèse

---

Vue de dos



**Lampe grecque et hellénistique moulée**

Type Howland 49 A variante b à anse excentrée, dites d'Éphèse

---

**Vue de profil**

**Lampe grecque et hellénistique moulée**

Type Howland 49 A variante b à anse excentrée, dites d'Éphèse

---

**Vue avec échelle**